

TOKYO
SYSTEM
HOUSE



ABOUT US

ITサービスを通して 社会に便利さとよろこびを提供する

私たちは、1976年設立の独立系IT企業です。

独立系ならではのスピード感と自由に挑戦する文化、

最新技術による研究開発を軸に事業領域を広げ、成長を続けてきました。

常に速いスピードで技術革新が進んでいるIT業界において、

大切なことは時流の変化に迅速に対応することです。

最新技術を活用しながら、お客様の要望・アイデアを具現化することで、

付加価値の高い製品・サービスの提供に取り組んでまいります。

これから50年、100年先の未来に繋がる企業へ。

お客様・社会からの信頼を築き、便利さとよろこびの提供に向けて進み続けます。

ご挨拶

当社は1976年に独立系のシステムハウスとして誕生以来、独自の様々なサービス・技術を通じ、ユーザーに愛され、信用信頼を得ることを最大の目的としております。

蓄積された豊富な経験や業務ノウハウを基に、お客様に的確なコンサルテーションをさせていただくことはもとより、日々、激変していく時代を先取りし、AI、データ活用、ロボティクス、クラウド、オープンソース等、より高度で最新の技術・ハードウェアを利用したTSH独自の製品・サービスをご提案し、サポートすることが、お客様の発展に貢献できることだと確信しております。

今後とも、「お客様のためのITサービスカンパニー」として、精進して参りますので、引き続きご支援を賜ります様、お願い申し上げます。

代表取締役 **林 知之**



BUSINESS

事業紹介

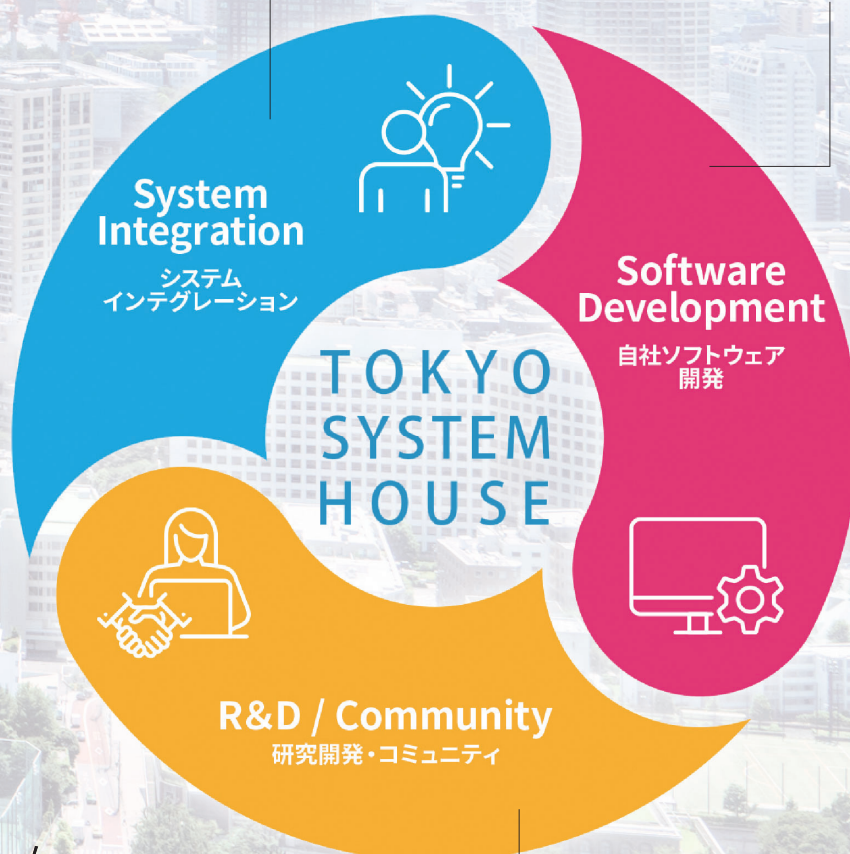
1976年の創業以来、着実に事業展開を続けてきた安定性とどの企業系列にも属さない独立系企業としてのメリットを活かし、当社独自のサービスや最新技術でお客様の事業発展に貢献してきました。

近年は「システムインテグレーション」「自社ソフトウェア開発」「研究開発」に加え、AIやデータ利活用を駆使した新規事業開発にも力を入れています。

- 金融/保険業界向けシステム開発
- 健康保険組合向け「健保おふいす」
- 鉄道/建設業界向けシステム開発
- マイグレーションソリューション「MMS」「AJTOOL」「opensource COBOL」
- クラウドインテグレーション「AWS支援サービス」「AWS CCoE支援サービス」
- RPA/BPMソリューション

- ゴルフ場向け基幹業務システム「SwingClub-CLOUD」
- ゴルフ場専用レストランオーダーシステム(RMO)
- 食品業界向け品質情報管理システム「TOREPAS on DAP」「TOREPAS BANK+」
- 信用金庫向けアンチマネーロンダリングサービス
- 営業戦略の立案を支援するプラットフォーム「InsightQuest」

- 先進ICT研究開発支援サービス
- ビジネスコラボレーション「KT-NET」
- 新規事業企画・開発プラットフォーム 未来創造プロジェクト



製品・サービス

ゴルフ場



クラウド型ゴルフ場 基幹業務システム

ゴルフ場の業務を総合的に管理・サポートする基幹システムです。セルフ化機能やアプリ活用による利便性向上、集客などゴルフ場経営をサポートします。



ゴルフ場専用クラウド型 オーダーシステム (RMO)

ゴルフ場レストラン専用のオーダーシステムです。1システムで3種類のオーダー方法(テーブルオーダー、スタッフオーダー、モバイルオーダー)から組み合わせが可能です。



ゴルフ場オリジナル アプリ作成サービス

ゴルフ場専用アプリを簡単に作成するサービスです。クーポン発行やプッシュ通知による集客、SwingClub-CLOUDと連携した自動チェックインなど、業務効率化が図れます。



ゴルファー向けゴルフ情報サイト

「ゴルフをもっと身近に」をテーマとしたオウンドメディアです。ゴルフイベントの紹介やスマホアプリによるゴルフの新たな楽しみ方を提供しています。 www.golferweb.jp

金融・保険



金融業務システム開発支援 システムの企画から保守まで トータルサポート

銀行や信用金庫等の金融機関におけるシステムの企画、設計、開発、運用、保守まで一貫してサポートします。お客様の業務効率化を「ITと人」で支援し、お客様のニーズに合わせて最適なサービスを提供します。

アンチマネーロンダリングサービス

継続的顧客管理を支援する 信用金庫向けAMLサービス

アンチマネーロンダリングに関わる業務をサポートする信用金庫向けのサービスです。継続的顧客管理に特化し、期日管理や確認書類のデータ化といった煩雑な業務をサポートします。

食品



原料の回収から 商品仕様書提出までサポート

食品メーカー向け品質情報管理システムとRPA技術を組み合わせた業務支援サービスです。商品情報をクラウドで一元管理し、データの利活用と業務効率化を実現します。



原料規格書の回収・管理を クラウドで効率化

クラウド上で原料規格書の管理ができるサービスです。規格書の記入依頼や更新情報を一元管理することで、管理工数の削減、情報整理の効率化が可能です。

健康組合

健保おふいす

ITインフラの維持・管理を トータルサポート

健康保険組合のITインフラの維持・管理をサポートするサービスです。サーバ、PC、ネットワーク機器の定期点検・購入手配、業務効率化に向けたツール内製化などソフト開発をサポートします。

研究所・大学



実証実験やプロトタイプ 開発ソリューション

先進技術を活用して研究開発を行うお客様向けに、PoC(実証実験)サポートや試作品製作等を行うサービスです。ニーズに合わせた提案と開発力で、研究開発における課題解決をサポートします。

コミュニティ



IT企業を対象とした ビジネスコラボレーション集団

株式会社KDDI総合研究所の協力を得て、当社が幹事を務め運営している会員組織です。研究所発の先進技術、会員間の製品・ノウハウを連携してIoT社会に向けたイノベーションの創出を行っています。

鉄道・建設

鉄道工事見積システム

積算業務を効率化するシステム

鉄道業界及び建設会社向けに、駅や線路の工事にかかる費用を算出する積算システムです。土木・軌道工事の積算業務を効率化するシステム及びデータ分析環境などを提供しています。

エンタープライズ



レガシーマイグレーションの パイオニア

メインフレーム上のCOBOLで構築されたアプリケーションをクラウドプラットフォーム上で稼働させるための移行サービスです。COBOL資産活用とJavaリライトの両方式での移行に対応しています。



レガシー対策から クラウドネイティブまで対応可能

OSS(オープンソースソフトウェア)のCOBOLコンパイラです。レガシー対策からクラウドネイティブまで対応可能です。サポートサービスや周辺製品を提供しています。



マイグレーションを サポートする実行基盤

COBOL、JCL、オンライン、帳票ツール、運用監視ツール、OLTPといったシステムを構成する各要素をオープンシステム上で結合するための実行基盤です。

RPA Solution

Blue Prism認定開発者の 資格保有者多数

RPAツール「Blue Prism」の導入・運用支援サービスです。PoC/PoT支援や教育支援、開発や技術サポート、組織内での本格的なRPA展開まで、導入の段階に応じたサービスを提供しています。

エンタープライズ

AWS導入支援サービス

AWS認定資格を取得した 技術者が多数在籍

AWS専門チームがアカウント作成からインフラ設計、運用設計までAWSの利用を支援するサービスです。当社は、「AWSセレクトティアサービスパートナー」の認定を取得しています。

AWS CcoE支援サービス

企業の組織的な AWS活用をサポート

企業における組織的なクラウド活用を推進するチーム(CCoE)の立ち上げ支援サービスです。AWSが提供するマネージドサービスを活用し、組織的な統制をサポートします。

営業支援

InsightQuest

データに裏付けられた 戦略的分析データを提供

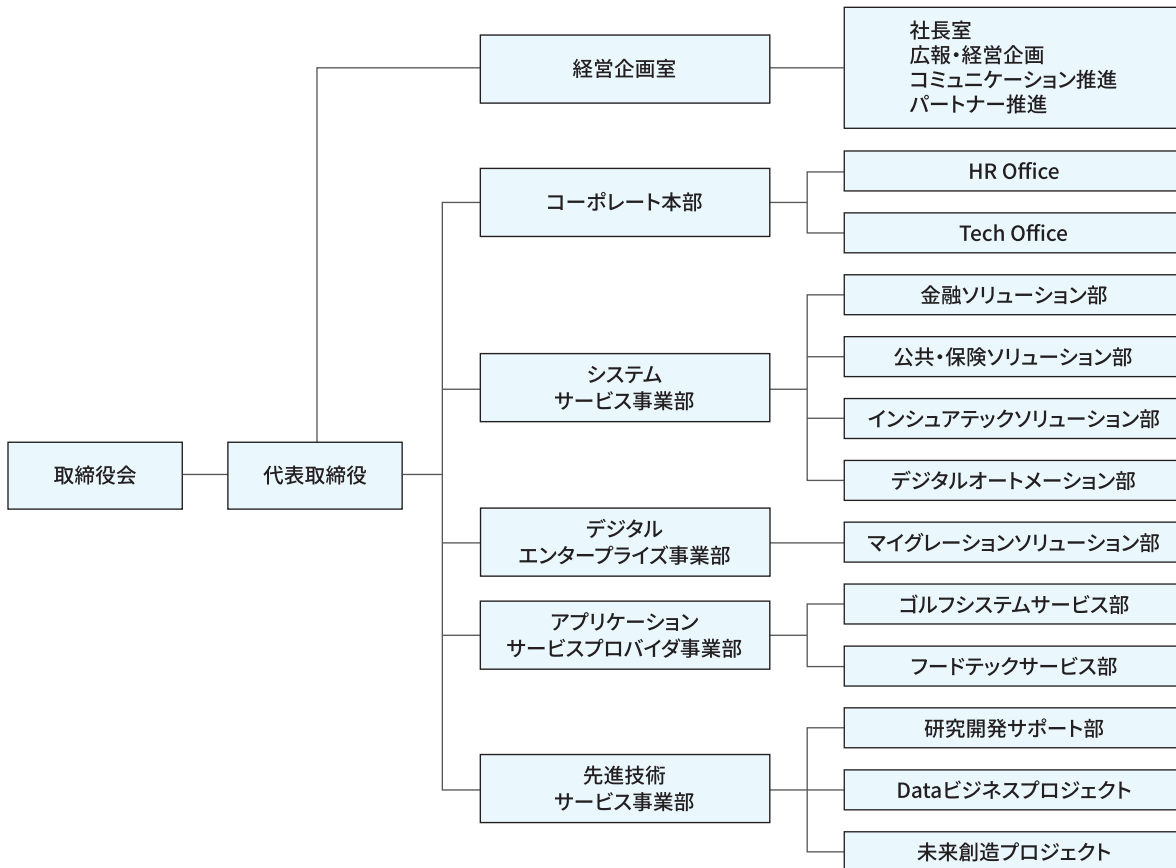
ITサービス事業者向けに「売れる営業戦略」の立案を支援するプラットフォームです。AI分析によって得られたインサイトに基づいた戦略により、効果的な営業活動を実行することが可能です。

INFORMATION

会社概要

| | |
|------|---------------------------------------------------------------------------------------------------------------------------------------------------------------|
| 商号 | 東京システムハウス株式会社 英語表記：TOKYO SYSTEM HOUSE Co., Ltd. 略称：TSH |
| 所在地 | [本社] 〒141-0031 東京都品川区西五反田8-4-13 五反田JPビルディング6F [営業所] TSH関西 〒650-0012 兵庫県神戸市中央区北長狭通4-9-26 西北神ビル9F TSH九州 〒812-0013 福岡県福岡市博多区博多駅東3-11-15 文喜ビル5F |
| 設立 | 1976年(昭和51年)11月 |
| 資本金 | 1億7,990万円(払込資本) |
| 業務内容 | コンピュータ利用に関する総合サービス |
| 代表 | 代表取締役 林 知之 |
| 売上高 | 46.5億円(2024年10月現在) |
| 従業員数 | 206名(2024年10月現在) |

組織図





<https://www.tsh-world.co.jp/>